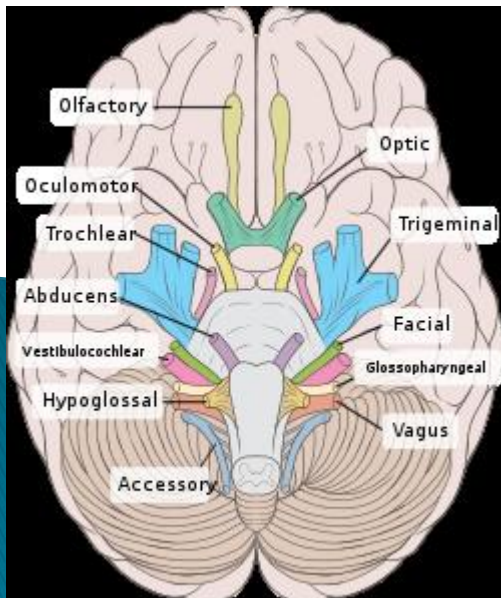
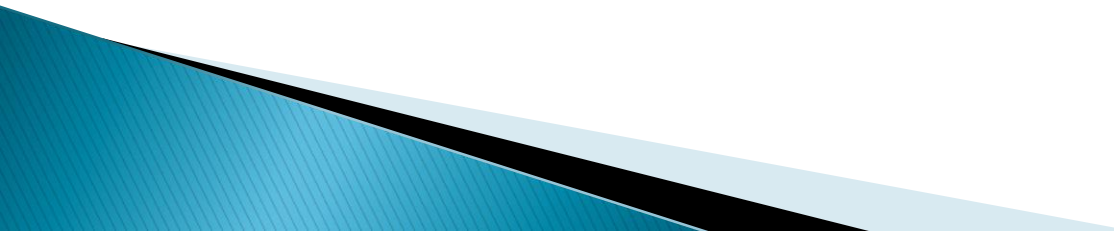


# **Ergo- og fysioterapeutisk intervention ift. Acousticusneurinom-patienter på Rigshospitalet, Blegdamsvej**

Ergoterapeut Helena Rebekka Gardy  
Fysioterapeut Marie Larsen



# Disposition

- ▶ Henvisningsprocedure
  - ▶ Patientjournal
  - ▶ Den fysioterapeutiske intervention
  - ▶ Den ergoterapeutiske intervention
  - ▶ Udskrivelse
  - ▶ Videoklip
- 

□ Henvisningprocedure.

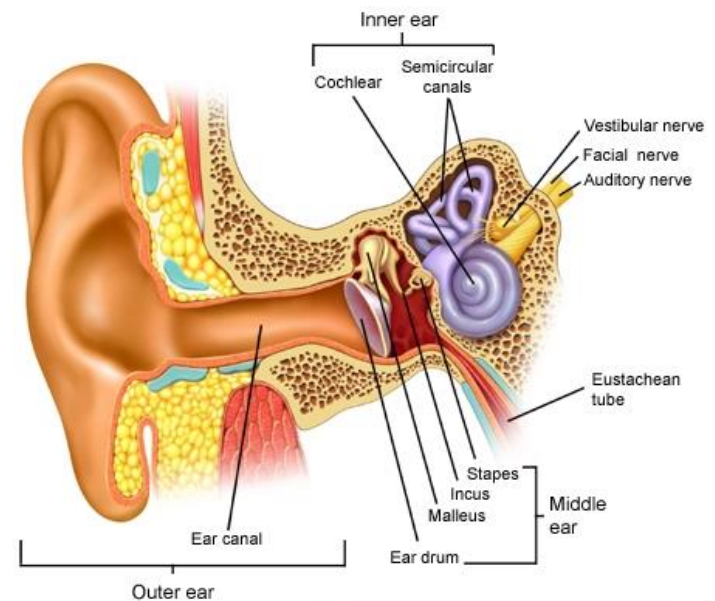
□ Patientjournal:

- ❖ Anamnese
- ❖ Symptomer
- ❖ Operationsbeskrivelse
- ❖ Opvågning

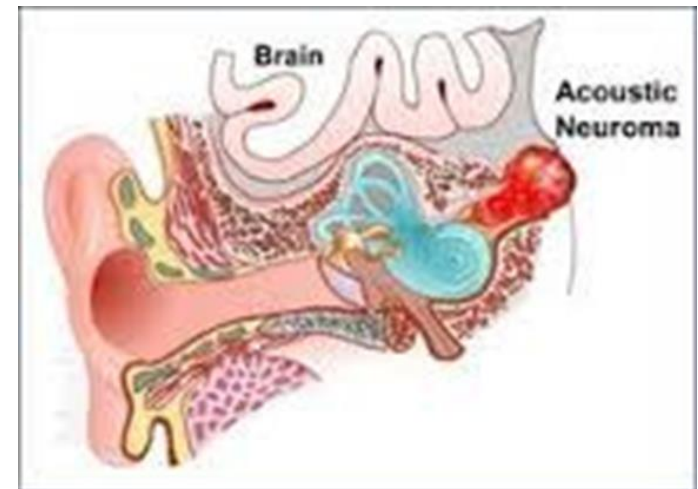


# Fysioterapi intervention

- ❑ 1. postoperative dag.
- ❑ Tilgang til pt.
- ❑ Subjektive symptomer:
  - ❖ Kvalme
  - ❖ Hovedpine
  - ❖ Medicin?

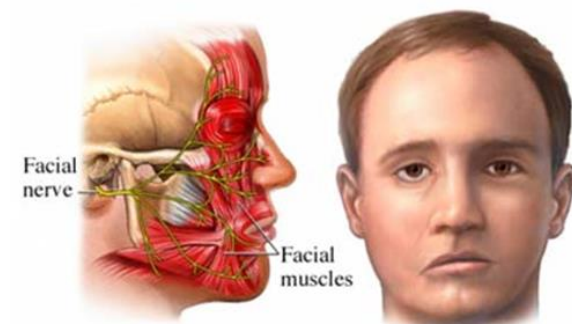


- ❑ Hovedposition/ smerter.
- ❑ Svimmelhed:
  - ❖ Type
  - ❖ Øjenbevægelser
  - ❖ Hovedrotationer
  - ❖ Mobilisering
  - ❖ Balance
  - ❖ Funktionsniveau
  - ❖ Pjece på 2. dagen – selvtræning!

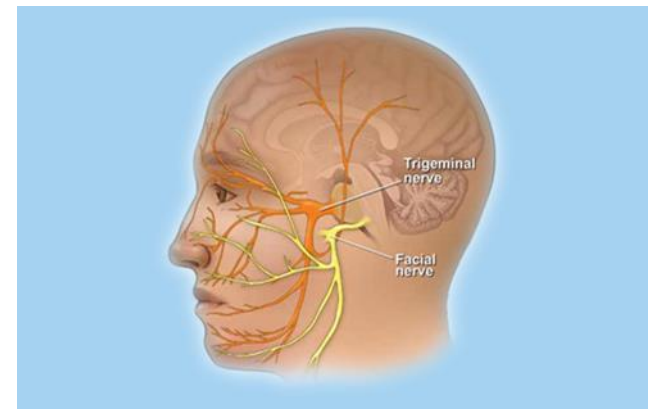


# Ergoterapeutisk intervention

- ❑ Tilsyn 1. eller 2. postoperative dag
- ❑ Tilgang til patienten
- ❑ Vigtigt at blive tilset af en fagperson med kendskab/viden i forhold til facialispareser/–paralyser.
- ❑ **Undersøgelse af facialis:**
  - ❖ Position
  - ❖ Funktion af ansigtet ➡ Parese/–paralyse (delvis eller ophørt funktion).
  - ❖ Funktion af tunge



- ❑ Spørgsmål vedr. evt. spise- og drikkevanskeligheder ➡ dysfagi.
- ❑ Øjenpleje og mundhygiejne
- ❑ Udlevering og instruktion af facialisøvelser



- ❑ Den rette træning:
  - ❖ Skabe symmetri ➡️ Vigtigt for livskvalitet og det at kunne begå sig i sociale sammenhænge
- ❑ Vigtigt med hurtig intervention
- ❑ Undgå unødige komplikationer ➡️ dårlige vaner.
- ❑ Hvis muligt opfølgning.



# Udskrivelse

- Funktionsniveau
- Vurdering af behov for videre genoptræning



Tværfagligt samarbejde

**Tak for jeres opmærksomhed**

